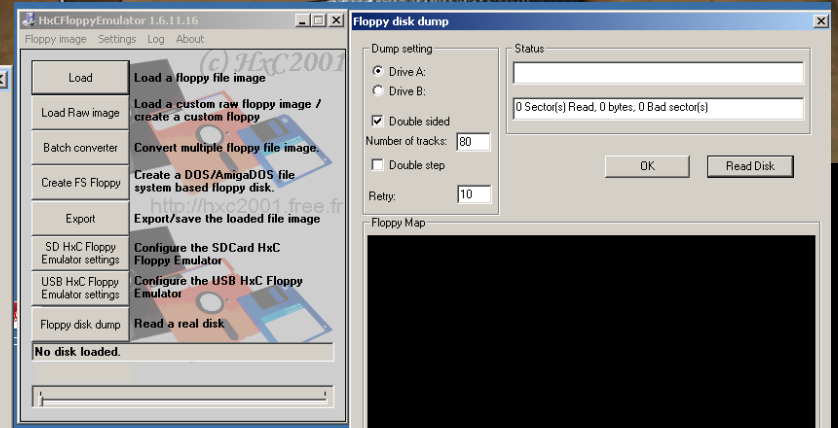
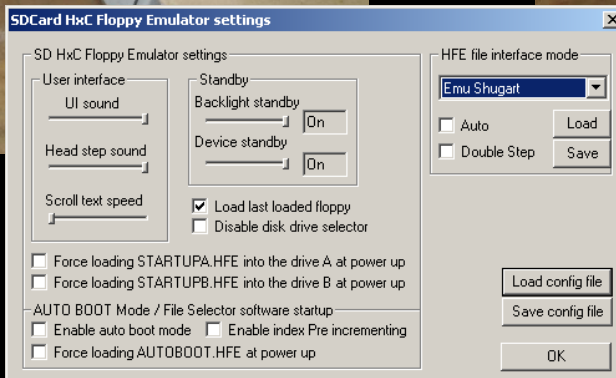


```
CPU TEST      -- PASSED
EPROM TEST   -- PASSED
RAM TEST     -- 1024K AVAILABLE
EEPROM TEST  -- PASSED
TIMER TEST   -- PASSED
```

```
BOOTLOADER U1.1
BOOT DRIVE 0 -> FAILED ERROR 87
BOOTLOADER U1.1
INSERT DISK, PRESS ANY KEY...
█
```

SUN

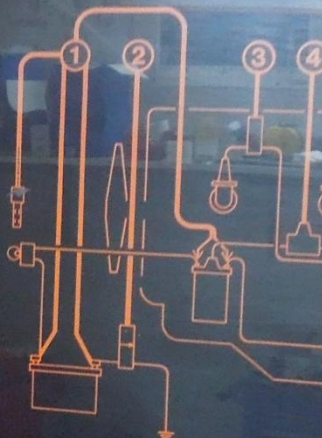
COMP

ANWAERMPHASE

BETRIEBSBEREIT IN 10:32 MIN.

COPYRIGHT (C) 1995
SUN ELECTRIC EUROPE BV
ALL RIGHTS RESERVED

TESTKABEL VOM FAHRZEUG
ABKLEMMEN



LAUFWERK: 0
LABEL: AU-11.LEG

DISKETTE MIT OBIGEM LABEL IN
ANGEZEIGTES LAUFWERK STECKEN.

WEITER: #

UNTERBR.: P



Small technical label with text and a barcode.

PS-SCHLÜSSEL
amperage
1000mA
1000mA



SUN logo and other markings at the bottom right corner.



07/01/13

18:55

PROGRAMM-ANWAHL

TEST-PROGRAMME

■ AU-II NACH PAR. 47A STUZO

KALIBRIERUNG

SONDERFUNKTIONEN

ABGASTESTER PROGRAMME

PROGRAMM WIRD GELADEN; DISKETTE
NICHT AUS DEM SCHACHT NEHMEN

07/01/13

18:53

WERKSTATT-TEST

ZUENDUNG-EIN

START-SYSTEM

LADE-SYSTEM

■ SCHLISSWINKEL

ZUENDZEITPUNKT

LEERLAUF / ABGAS

ZUENDUNG-SEKUNDAER, 1

ZUENDUNG-SEKUNDAER, 2

STOSSBELASTUNG

ZYLINDERVERGLEICH

ANWAHL MIT: >, +/-
DRUECKEN

MENUE: P